



BONE  
ALBUMIN

NIEUW

Innovatief allograft ontwikkeld in Oostenrijk, geproduceerd in Nederland

Graag willen wij BoneAlbumin aan u introduceren, hét innovatieve product van de Oostenrijkse OrthoSera Group, wat een echte doorbraak is in botvervanging in de orale chirurgie.

De innovatie is eenvoudig maar slim: het normale allograft wordt gecoat met menselijk albumine, wat een proliferatief milieu creëert voor de patiënt's eigen beenmergstemcellen. Een aantal gepubliceerde klinische onderzoeken hebben de veiligheid en klinische superioriteit bewezen tegenover de nu verkrijgbare allografts; [www.dynadental.com/downloads](http://www.dynadental.com/downloads)

Het donor materiaal wordt voornamelijk verkregen van heupkoppen die tijdens heupoperaties gewonnen worden. Het voordeel hiervan is dat de patiënten bekend zijn en dus alleen bot gebruikt wordt van gezonde patiënten. Dit wordt volgens protocollen vastgesteld. Het bot wordt vermalen en vervolgens wordt het bot in plaats van chemisch gereinigd zoals bij andere allografts het geval is, met CO2 gas gereinigd.

Dit maakt diepe weefselpenetratie en decellularisatie van weefselmateriaal mogelijk zonder ECM-componenten en warmtegevoelige natuurlijke groeifactoren te beschadigen. Vervolgens wordt het in de cleanroom verpakt en met gamma gesteriliseerd.

Tenslotte wordt het product daarna in de cleanroom weer geopend, geïnjecteerd met albumine en weer verpakt.

Voordelen zijn:

- Activering van stamcellen
- Snellere omzetting naar het eigen bot van de patiënt
- Snellere genezing
- Minder postoperatieve pijn
- Minder complicaties
- Bekende leverancier van bot
- Innovatief productieproces
- Nederlandse producent én distributeur

BoneAlbumin wordt sinds 2010 succesvol toegepast bij het vervangen van omvangrijke botdefecten in orthopedie en sinds 2015 door een aantal Nederlandse kaakchirurgen in de orale chirurgie. Vanaf heden wordt BoneAlbumin in Nederland geproduceerd door de Nederlandse botbank, HCM Medical in Nijmegen. Dyna Dental is de trotse distributeur van dit baanbrekende product.

Maak nu kennis met dit innovatieve product!

**Kennismakingsprijs €148 in plaats van €185 (1 cc)**

0164-271080 / [sales@dynadental.com](mailto:sales@dynadental.com)

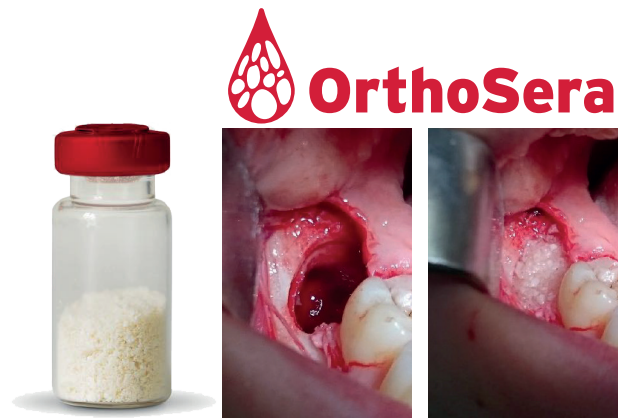
Dyna Dental Engineering B.V.  
Vang 9  
4661 TX Halsteren  
The Netherlands

T. +31 (0)164 25 89 80  
F. +31 (0)164 25 83 90  
E. [dyna@dynadental.com](mailto:dyna@dynadental.com)  
W. [www.dynadental.com](http://www.dynadental.com)

your comfort is our goal!

# BONE ALBUMIN

Humaan allograft, bottransplantaat verkregen van een levende donor

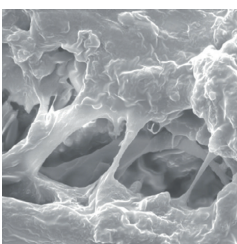


## Wat is Albumine?

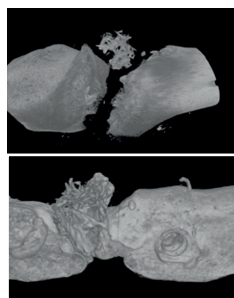
Albumine is een essentieel eiwit in het bloed, een van de meest prominente levensreddende medicatie voor patiënten met ernstige brandwonden, een uiterst ernstige toestand. Albumine is essentieel omdat dit de werking van beenmerg stamcellen en osteoblasten triggert, terwijl de antibacteriële werking ontsteking vermindert, het risico op infecties verlaagd en pijn verlicht.

Met de hulp van albumine gaat de resorptie van het geïmplanteerde allograft en de aanleg van nieuw bot hand in hand. Deze parallelle ontwikkeling is belangrijk, want als het allograft resorbeert vóór de botopbouw begint, zal het gebied niet verhard. In plaats daarvan zal fibrotisch weefsel het bot vervangen. Als het resorberen te laat op gang komt zullen er tijdens de botvorming eilandjes van het allograft achterblijven in het bot, dat tot stabiliteitsproblemen in de toekomst kunnen leiden.

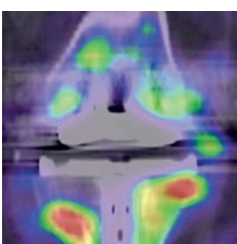
## Studies



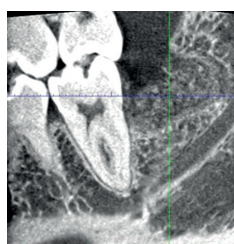
Microscopische observaties laten zien dat stamcellen bij voorkeur hechten aan BoneAlbumin, waarbij het kleine formaat optimaal is voor menselijke cellen. Dierlijk bot of keramiek hechten beide in veel mindere mate.



Studies op dieren tonen aan dat albumin coating op bot allograft resulteert in snellere hermodellering, en nog veel belangrijker, nieuw bot is veel minder breukgevoelig.



Orthopedisch chirurgen gebruiken BoneAlbumin al sinds 2010. Diverse klinische studies tonen aan dat BoneAlbumin een veilige en effectieve aanvulling is bij prothetische hersteloperaties aan heup en knie.



Een tandheelkundige studie met proefpersonen toonde aan dat BoneAlbumin superieure kenmerken heeft vergeleken met dierlijke botvervangers bij het opvullen van het kaakbot na extractie.